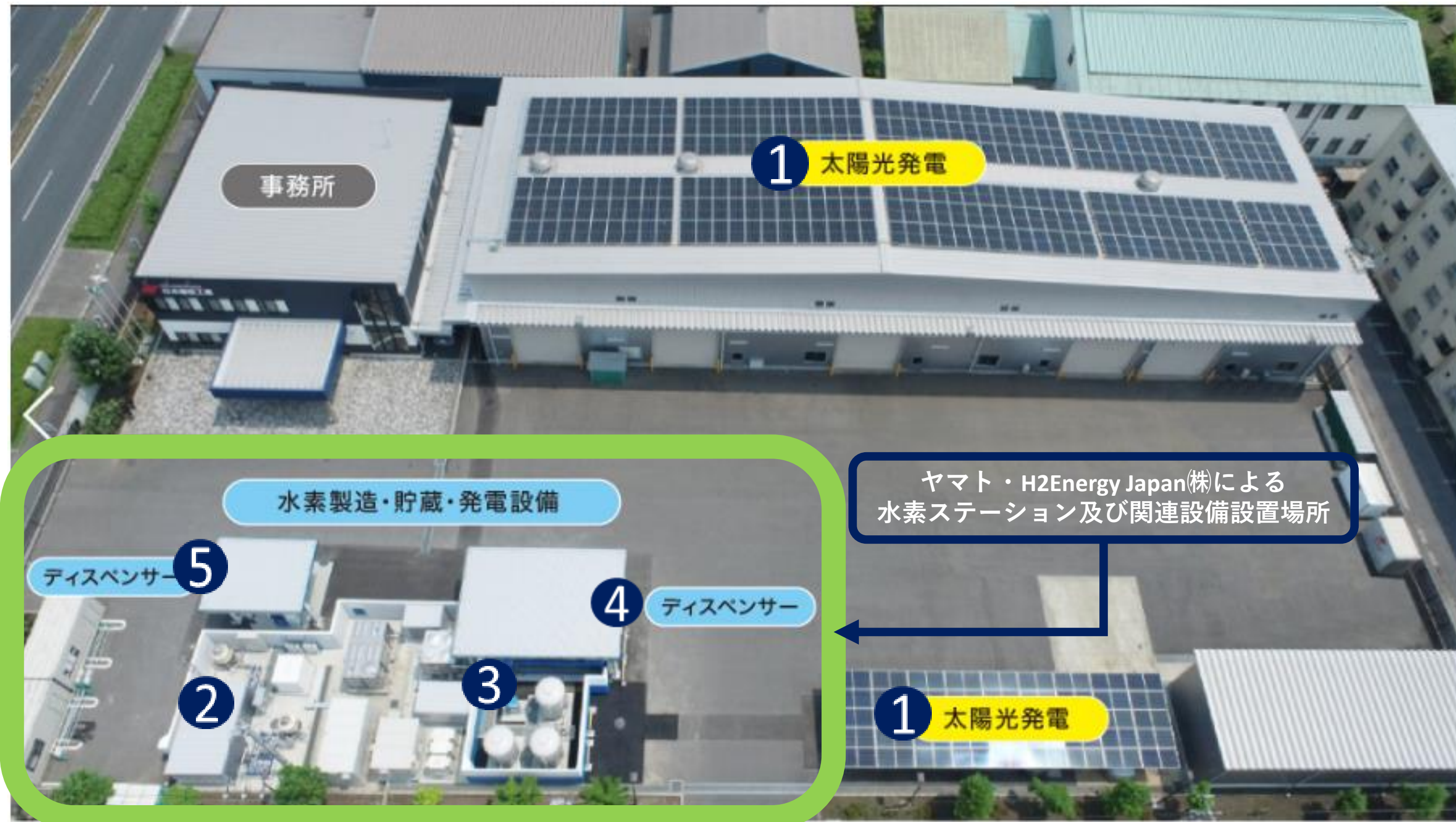


# 再生可能エネルギー利用オンサイト型 水素ステーション

## 脱炭素社会の切り札！

## 太陽光・風力・水力・地熱利用による水素製造

太陽光利用の  
水素ステーション  
(当社納入実績)



(日本建設工業株式会社様ホームページ写真引用)

### ① 太陽光発電等再生可能 エネルギー利用の発電設備

PV発電システムを工場屋上等に設置して、屋根上のスペースを有効活用すると同時に、天井からの侵入熱量を少なくして、エアコン等に必要な電気消費量の削減が期待できます。



### ② 水電解装置

再生可能エネルギーの余剰電力、FIT切れの太陽光発電等、安価な電力を利用して競争力のある水素供給を目指します。



### ③ 水素低圧貯蔵タンク (0.82MPa)

低圧で水素を貯蔵します。水素ステーション用及び燃料電池発電装置用として利用。



### ④ FCV / FCFL 用パッケージ型水素ステーション

パッケージ型水素ステーションには、圧縮機、蓄圧器ユニット (82MPaおよび40MPa) 及び、ディスペンサーが内蔵されています。



### ⑤ FCV用ディスペンサー (プレクール付)

弊社製品は、弊社特許で保護されています

<事業内容>

- ・水素ステーション
- ・FCフォークリフト・FCV用水素充填装置
- ・水素供給装置
- ・定置式燃料電池 (30W~10kWまで各種)
- ・移動体用燃料電池 (~125kW)
- ・ポータブル電源、非常用電源 (FC利用) 等

## ヤマト・H2Energy Japan株式会社

住所 / 〒532-0011 大阪市淀川区西中島4丁目2番26号  
TEL / 06-7656-1825  
URL / <http://www.yh2ej.co.jp>  
E-mail/welcome@yh2ej.com

